

2022年12月1日

報道関係者各位

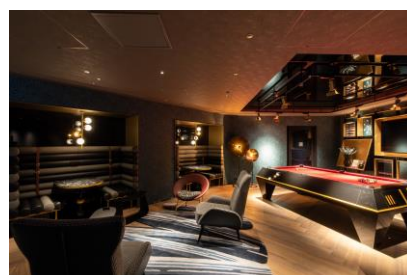
東急リゾート&ステイ株式会社

ダブルブランドホテル「東急ステイ メルキュール 大阪なんば」
2022年12月1日（木）に大阪・心斎橋エリアにグランドオープン



東急リゾート&ステイ株式会社（本社:東京都渋谷区、代表取締役社長:栗辻 稔泰）が運営する「東急ステイ」は、フランス・パリを拠点とする世界最大級のホスピタリティグループ・アコー（本社:フランス、日本:東京都港区、日本代表取締役:ディーン・ダニエルズ）のホテルブランド「Mercure（メルキュール）」と、フランチャイズ契約を締結し、両ブランド初となるダブルブランドのホテル「東急ステイ メルキュール 大阪なんば（Mercure Tokyu Stay Osaka Namba）」を2022年12月1日（木）に開業します。
【WEBサイトはこちら】⇒ <https://www.mercure-tokyustay-osaka.com/ja/>

■東急ステイ メルキュール 大阪なんば について



「東急ステイ メルキュール 大阪なんば」は東急ステイとメルキュール、両ブランドにとって初となるダブルブランドホテルです。東急ステイが持つ高い滞在機能性に、メルキュールが持つ洗練されたデザインを加えることで、満足度の高い滞在体験を提供し、魅力的な地域との繋がりを演出いたします。

ホテルは関西国際空港から車・バスで約 50 分、御堂筋線なんば駅から徒歩約 4 分の場所に位置します。徒歩圏内には観光客でにぎわう道頓堀や、ハイブランドからファストファッションまで多彩なショッピングが楽しめる心齋橋筋商店街、日本の若者のトレンド発信地「アメリカ村」などが点在します。ホテルから 1 マイル（約 1.6km）圏内で楽しめる環境を通じて、国内外のお客様に地域とのつながりを感じていただける多様な旅のスタイルを提案するホテルとして開業いたします。

■様々な滞在スタイルを叶える多彩なルームタイプ

ルームタイプはシンプルな客室から、東急ステイの最大の特徴である洗濯乾燥機やミニキッチンを用意する中長期滞在に最適な客室まで、幅広くご用意しています。デュプレックススイートルームやプレミアムツインルームでは、難波の街並みを一望することができ、ワンランク上の日常体験をお楽しみいただけます。また、全室にリラックス効果が高く柔らかなお湯を楽しめるレインシャワーを設置しています。



客室内洗濯乾燥機（イメージ）

<客室一例>

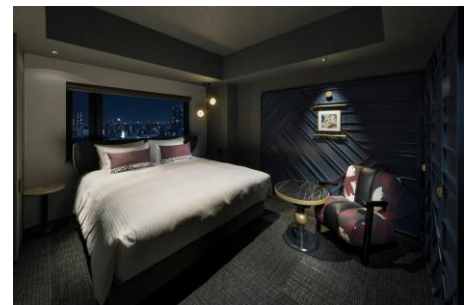
・スーペリアクイーンリビング

「リビング」タイプの客室には電子レンジと洗濯乾燥機に加え冷凍冷蔵庫とミニキッチンを用意した東急ステイならではの長期滞在に対応する客室をご用意しております。

面積：25 ㎡

設備：電子レンジ・洗濯乾燥機・ミニキッチンなど

利用人数：1～2名



スーペリアクイーンリビング

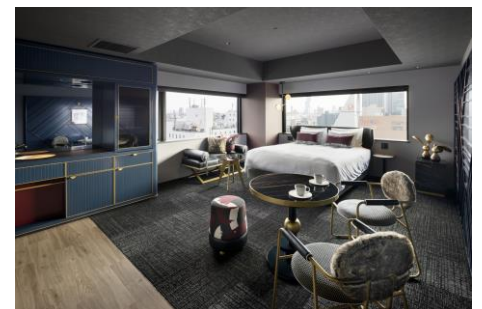
・プリビレッジファミリー

41 ㎡のフラットで広々とした客室。「リビング」同様の設備で 2 名でのご利用や、ご家族でのご利用など 4 名様までご宿泊いただけます。

面積：41 ㎡

設備：電子レンジ・洗濯乾燥機・ミニキッチンなど

利用人数：1～4名



プリビレッジファミリールーム

・プレミアムツイン

難波の街並みを一望する 3 室だけの客室。テラスまたは 2 面ガラス張りからの眺望とゆったりとした空間で特別な滞在体験をお楽しみいただけます。

面積：37 ㎡

設備：電子レンジ・洗濯乾燥機・ミニキッチンなど

利用人数：1～2名



プレミアムツイン

■レストラン「CENTRE M(サントル エム)」



レストラン CENTRE M(サントル エム)は「ごちゃごちゃした」日常と大阪・ミナミの「騒々しさ」を抜け出して、心地よい食のひとときに浸れる場所「Escape Minami」をコンセプトに、オールデイトニングとして営業いたします。朝食では彩り鮮やかでヘルシーなパワーサラダをビュッフェスタイルでご提供するほか、レストラン内で焼き上げるバターの香り豊かなクロワッサンなどの焼き立てパンや、日替わりメニュー全40種以上を提供いたします。ランチやディナーでは、季節のフルーツが映えるアフタヌーンティーを始め、お土産にもご購入いただける焼き立てのフィナンシェや、CENTRE Mの名物料理として、淡路島の生麺を使った生パスタなどを味わうことができます。

<メニュー例>

・朝食

毎朝、焼き立ての香ばしいパンとバターの香り、そして淹れたてのコーヒーの香りが漂います。専属のシェフ・ブーランジェがビュッフェカウンターで焼き上げる「発酵バターのクロワッサン」をはじめとする焼き立てのパンと、日替わりで提供される「6種のパワーサラダ」を名物とした、洋食を中心とした全40種以上のビュッフェメニューです。

・ランチ

毎朝、淡路島から直送される生麺を使った「全60種から選べる生パスタ」と自慢のサイドビュッフェ「焼き立てパンとパワーサラダの食べ放題」をお楽しみいただけます。ゲストが12種の麺を「パスタボックス」とシーズンで変わる「5タイプの具材&ソース」をお選びいただける60種類の生パスタが味わえるLUNCHメニューです。

・アフタヌーンティー

専属パティシエによる手作りスイーツ、季節のフルーツを中心としたアフタヌーンティーセットをご用意しております。紅茶はドイツ ロンネフェルト社の厳選された高品質な茶葉を12種類ご用意。何杯でもおかわりいただけるフリーフローとなっております。

・ディナー

「ワインと気軽に楽しむアラカルト」「大切な人との記念日にも使えるコース」のイタリアンをご提供します。関西では珍しい「夜のアフタヌーンティーハイティーセット」もご用意いたしました。しっとりとした上質な空間でゆったりしたお時間をお過ごしください。



■クラブ&ゴー「SHOP M(ショップ エム)」について

ホテル1Fに焼き立てのフィナンシェ、発酵バターのクロワッサン、店内焼きクッキーなどを気軽に楽しめるカフェ&売店の「SHOP M」をオープンします。ショーケースに並ぶ「クラフトビール」「クラフトサイダー・ジンジャーエール」などを「OSAKA CRAFT」をテーマにセレクトしました。ホテルのフリーラウンジ等で思い思いの時間をお楽しみいただけるクラブ&ゴー形式のSHOPです。



■滞在コンセプト「Stretch your Daily Life 日常を背伸びして、パワーチャージする」とは

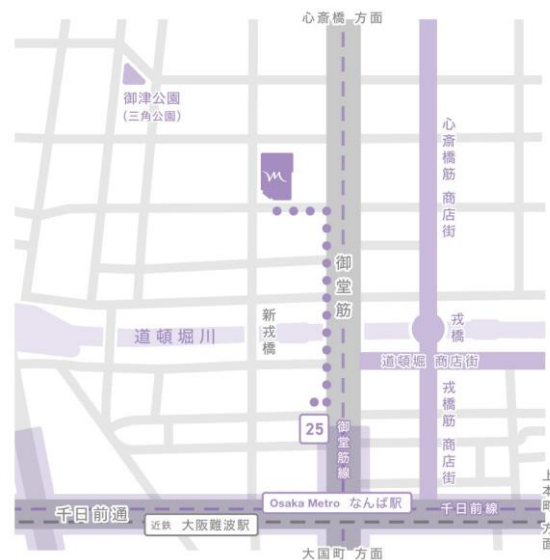
高い滞在機能性と洗練されたデザイン性が融合した当ホテルは、活気あふれる難波の街のエネルギーを感じながら、“ワンランク上の日常”を体験できる場所です。訪れるお客さまが、それぞれの過ごし方で、いつもよりちょっと背伸びした日常を楽しめますように。新しい滞在スタイル「Stretch your Daily Life」を通じて、元気に明日を迎えられますように。洗濯乾燥機やミニキッチンなどの生活機能を備えた客室も備え、中長期滞在にも最適な当ホテルで、上質なライフスタイルを追求しながら、エネルギーに満ちた暮らしをお楽しみください。

■東急ステイ メルキュール 大阪なんば 総支配人 荒木 昌志(あらき まさし) コメント

「東急ステイ メルキュール 大阪なんば」は、東急ステイの持つ中長期滞在での快適性に、メルキュールの持つ洗練されたデザインが加わった、東急ステイ初のダブルブランドホテルとして開業いたします。約3年間にわたりコロナ禍が続く中、国内の全国旅行支援の実施や訪日外国人の入国規制緩和を受け、足元でのホテル需要の回復が見られつつあります。こうした市況回復を追い風に、関西の観光拠点としてご利用頂くインバウンドのお客さまや、東急ステイの滞在機能性に共感いただける国内のお客さまのご利用を着実に積み重ね、大阪難波エリアにおけるフラッグシップホテルとなれるよう、まい進してまいります。

■東急ステイ メルキュール 大阪なんば概要

住 所：大阪府大阪市中央区西心斎橋 2 丁目 2-4
 延床面積：13,680.84 m² (4,138.45 坪)
 交 通：大阪メトロ御堂筋線「なんば駅」25 番出口より徒歩 4 分
 「心斎橋駅」7 番出口より徒歩 5 分
 構 造：鉄骨造地下 1 階・地上 18 階建
 客 室 数：288 室
 付帯施設：レストラン「CENTRE M(サントル エム)」・ジム・
 売店「SHOP M」・ランドリー
 開 業 日：2022 年 12 月 1 日 (木)



■東急ステイについて

コンセプト ～「日常を旅するホテル」～

ビジネスから観光、転勤等の一時住まいまで、海外からの旅行者も含め、1泊でも中長期滞在でも快適な空間を提供することを目的として、洗濯乾燥機・電子レンジ・ミニキッチン（一部タイプ）などを客室内に設置したホテルです。店舗数：30 店（「東急ステイ メルキュール 大阪なんば」は 31 店舗となります。）客室数：4,904 室（※東急ステイレジデンス除く）店舗展開 ※2022 年 11 月 28 日時点

◆東京

銀座・築地・新橋エリア	東急ステイ銀座
	東急ステイ築地
	東急ステイ新橋
渋谷・青山・目黒・世田谷エリア	東急ステイ渋谷
	東急ステイ渋谷 新南口
	東急ステイ青山プレミア
	東急ステイ目黒・祐天寺
	東急ステイ用賀
新宿・四谷・池袋エリア	東急ステイ新宿イーストサイド
	東急ステイ新宿
	東急ステイ西新宿
	東急ステイ四谷
	東急ステイ池袋
品川・五反田・蒲田エリア	東急ステイ高輪
	東急ステイ五反田
	東急ステイ蒲田

水道橋・日本橋・門前仲町エリア	東急ステイ水道橋
	東急ステイ日本橋
	東急ステイ門前仲町

◆全国

北海道エリア	東急ステイ函館朝市 灯の湯
	東急ステイ札幌
	東急ステイ札幌大通
東海・北陸エリア	東急ステイ飛騨高山 結の湯
	東急ステイ金沢
近畿エリア	東急ステイ京都阪井座(四條河原町)
	東急ステイ京都三条烏丸
	東急ステイ大阪本町
九州・沖縄エリア	東急ステイ福岡天神
	東急ステイ博多
	東急ステイ沖縄那覇

■メルキュールについて

メルキュールは、国際的なネットワークの強みとその土地での真のおもてなし体験を組み合わせたミッドスケールブランドです。ブランドの揺るぎない品質への取り組みにより、世界中のすべてのメルキュールで信頼できる一貫した高いサービス基準を保証し、各ホテルのデザインは、その土地の特徴と文化を反映しています。ビジネスやレジャーの旅行者の日常を超えることで、メルキュールのチームメンバーは、情熱、熱意、あたたかさで知られ、地元ならではの情報に精通し、歴史やその土地のストーリーをお客様にご提供しています。

60ヶ国以上に810を超えるホテルを有するメルキュールは、市内中心部、海岸部、山岳部などに位置しています。メルキュールは、110ヶ国の5,300のホテルと10,000を超えるレストラン、バー施設を運営し、業界をけん引するオーギュメントッド・ホスピタリティグループのアカーのホテルブランドのひとつです。
mercure.com | all.accor.com | group.accor.com

■東急リゾート&ステイ株式会社について

全国100を超える施設運営を手がける総合運営会社。民間・行政問わず、運営受託、マネジメント契約、コンサルティング契約等の運営サポートを行う。

会社名：東急リゾート&ステイ株式会社 (<https://www.tokyu-rs.co.jp/>)

代表者：代表取締役社長 栗辻 稔泰

本社所在地：東京都渋谷区道玄坂一丁目10番8号 渋谷道玄坂東急ビル

設立：1979年3月13日

資本金：100百万円

■アカーについて

フランス・パリを拠点とするアカーは、世界110ヶ国で5,300を超えるホテルやレジデンス、10,000を超えるレストラン、バー施設を展開し業界を牽引しているホスピタリティグループです。40を超えるラグジュアリー、プレミアム、ミッドスケール、エコノミーのホテルブランド、エンターテインメントやナイトライフの会場、レストランとバー、プライベートレジデンス、シェア宿泊施設、コンシェルジュサービス、コワーキングスペースなど、ホスピタリティ業界内で多様かつ完全に統合されたエコシステムを展開しております。業界内で最も急速に成長しているカテゴリーの1つであるライフスタイルホテルにおいては、数々のクリエイティビティ溢れるライフスタイルブランドを持つ ENNISMORE 社とのジョイントベンチャーにより、確固たる地位を確立しています。アカーは、他に類を見ない独自のブランドのポートフォリオと、世界中で約23万人のチームメンバーを誇っています。アカーの包括的なロイヤリティプログラム ALL – Accor Live Limitless の6,800万人のメンバーは、毎日の暮らしの中で、様々な特典、サービス、体験へアクセスをすることが可能です。宿泊の領域を超えて、ALLは食事を楽しむナイトライフや健康、コワーキングを融合させることにより、「働く、暮らす、遊ぶ。」の新しい楽しみ方をご提供します。また、Planet 21 Accor Solidarity、RiiSE、ALL Heartist 基金などの取り組みを通じて、グループはビジネス倫理、責任あるツーリズム、持続可能な環境保護、コミュニティとのかかわり、多様性、包括性を通じて前向きな行動を推進することに焦点を当てています。1967年に設立されたアカーはフランスに本社を置き、米国のユーロネクストパリ証券取引所 (ISINコード：FR0000120404) およびOTC市場 (ティッカー：ACCYY) に上場しています。詳細については group.accor.com をご覧ください。

Contact us

本件に関する
お問い合わせ先

東急リゾート&ステイ株式会社

取材に関するお問い合わせ：東急ステイ広報担当：廣田 (03-6455-5708 (直通))

E-mail：stay@tokyu-rs.co.jp