

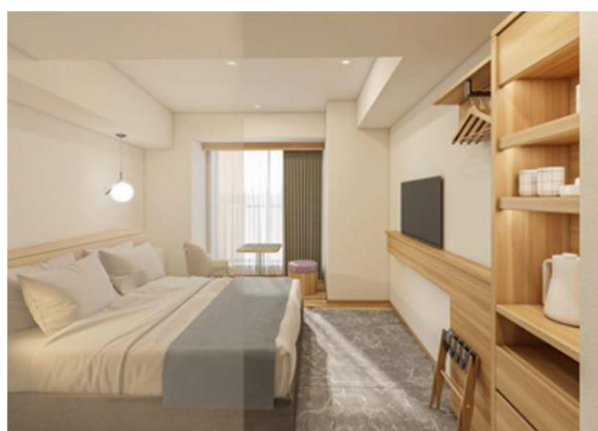
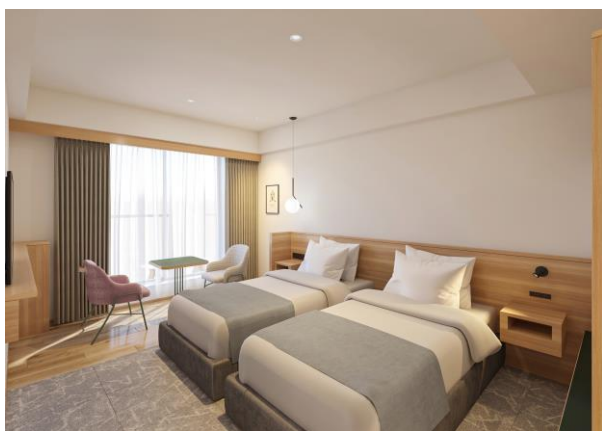
報道関係者各位

2022年10月3日  
東急リゾート&ステイ株式会社  
東急ステイ

## 「東急ステイ渋谷 新南口」2022年12月1日（木） 全面リニューアルに伴う一部客室の先行利用開始について

～2022年10月より一部の客室をご利用いただけます～

東急リゾート&ステイ株式会社（本社：東京都渋谷区、代表取締役社長：粟辻 稔泰）は、2022年12月1日（木）の完了を目指し「東急ステイ渋谷 新南口」本館並びに別館のリニューアル工事に着手しており、10月1日（土）より、リニューアルが完了した客室から先行利用いただくことが可能となったことをご知らせいたします。



### ■「東急ステイ渋谷 新南口」の概要

「東急ステイ渋谷 新南口」は2003年の開業以来、渋谷駅徒歩2分という好立地ながらも、渋谷の中心から少し離れた静かなエリアにたたずむホテルとして、ビジネス・レジャーともに多くのお客様にご愛顧いただいていた。此度設備の更新と、お客様の利便性・滞在価値の向上を目指し、開業以来初となる大規模なフルリニューアルを実施することとなりました。

### ■リニューアル計画

#### 1. 客室定員の拡大と居住性の向上

全149室中125室を占めていたシングルルームをダブルルーム（1400mmベッド）・クイーンダブルルーム（1600mmベッド）・ツインルームに転換、全室2名様以上でご利用いただけます。従前7室のみであったツインルームは46室に増強、高層階には3・4名対応の客室をご用意しております。一部の客室はバルコニーと一体化したレイアウトとしており、客室面積以上のゆとりや開放感を感じていただけます。



シングル	125室
ダブル	16室
ツイン	7室
ユニバーサル	1室

ダブル	79室
クイーンダブル	23室
ツイン	46室
ユニバーサル	1室

## 2. 東急ステイを象徴する、中長期滞在に便利な客室内設備の新設・更新

- ・客室内での仕事や細かい作業の際に利便性の高いデスクライト
- ・2名でのご利用時の食事スペースとしても活用いただける、大きめのサイズの角テーブル
- ・ゆったりと足が伸ばせる 1400mm×1800mm サイズの3点ユニットバス
- ・食料品の買い込みにも便利な2ドア付きの冷凍冷蔵庫、そして東急ステイを象徴する代表的な家電アイテムである電子レンジ、洗濯乾燥機を全室完備
- ・ハンガーボード（ダブルルーム）、オープンクローゼット（ツインルーム）等の収納スペースの設置
- ・物干しラックやアイロンセット等、充実した貸し出し備品ラインナップ

## 3. スマートな建物外観と共用部の機能変更

老朽化が目立った建物外装を新たに塗装し直すほか、本館は店舗名を表すサイン位置を変更、渋谷駅からの視認性を大幅に向上させます。

フロントロビーは正面のガラス張りを活かし外の光を採り入れることで圧迫感を軽減、機能面では自動チェックイン機の台数を増設するほか、長期滞在者用の荷物をお預かりするトランクルームも新設いたします。



## 4. 朝食提供スタイルの刷新（2022年12月1日（木）宿泊分～）

お部屋で楽しめる朝食スタイル「ステイモーニング」と題し、客室内の電子レンジで簡単調理が可能な、和洋選べる朝食スタイルをご用意いたします。客室内のプライベート空間で、自分時間でゆっくりと朝食をお楽しみください。

こちらの朝食にはリターナブルな耐熱容器を採用。東急リゾーツ&ステイ株式会社で推進しているSDGsブランド「もりぐらし®」の取り組みの一環として、使い捨てプラスチック製品の削減や食品ロスの軽減などを通じ、地球環境への配慮を実現してまいります。



## ■リニューアル記念プラン（2022年12月1日（木）～12月31日（土）宿泊分）

「東急ステイ渋谷 新南口」では、リニューアルを記念して特別なプランをご用意しております。上記期間に高層階（11・12階）にある30～35㎡と最も広いデラックスツインルーム・ファミリーツインルームをご宿泊されるお客様には、もれなく人数分の無料朝食券を進呈いたします！

※チェックインの際、フロントにて人数×泊数分の朝食券を進呈いたします。

・【リニューアル記念】12月宿泊限定！無料朝食券付プラン【2名～】 ご予約方法

### ① 「東急ステイ 公式アプリ」から

アプリのホーム画面にてホテル「東急ステイ渋谷 新南口」を選択いただき、こだわり条件にて「キャンペーン」にチェックを入れ、2022年12月1日（木）～12月31日（土）の宿泊期間の中でプランを検索ください。

### ② 東急ステイ公式サイトから

下記URLをクリックいただき、2022年12月1日（木）～12月31日（土）の宿泊期間の中でプランを検索ください。

[https://reservation.tokyustay.co.jp/?areald=ALL\\_AREA&hotelCode=5fd4824ef4aadecc0ddce8f604887a78&amenities=&numberRoomGuest=0%5Bindex%5D%3D1%260%5BnumberOfAdult%5D%3D2%260%5BnumberOfChildren%5D%3D0&type=plan&orderBy=price\\_low\\_to\\_high&searchTimestamp=1658367063114&hotelPlanCodes=11488848](https://reservation.tokyustay.co.jp/?areald=ALL_AREA&hotelCode=5fd4824ef4aadecc0ddce8f604887a78&amenities=&numberRoomGuest=0%5Bindex%5D%3D1%260%5BnumberOfAdult%5D%3D2%260%5BnumberOfChildren%5D%3D0&type=plan&orderBy=price_low_to_high&searchTimestamp=1658367063114&hotelPlanCodes=11488848)

## ■「東急ステイ渋谷 新南口」 ホテル概要

住所：東京都渋谷区渋谷三丁目2番21号（本館）、東京都渋谷区渋谷三丁目2番5号（別館）

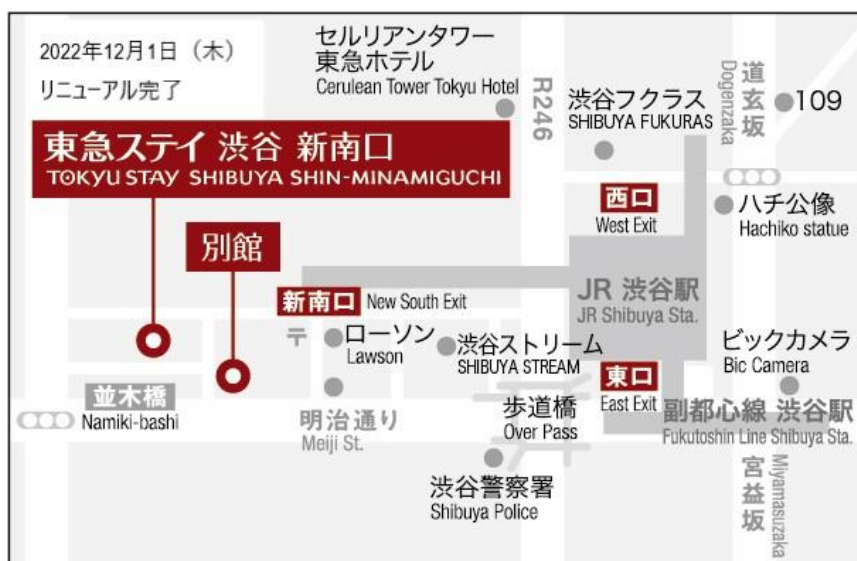
交通：JR線「渋谷」駅 新南口より徒歩2分・東口より徒歩7分／東京メトロ「渋谷」駅より徒歩7分

客室数：149室

リニューアル完了予定日：2022年12月1日（木）

公式サイト：<https://www.tokyustay.co.jp/hotel/SIM/>

電話番号：03-5466-0109



■東急ステイ概要 <https://www.tokyustay.co.jp/>

コンセプト ～「自分らしく暮らすように滞在できる」ホテル～

ビジネスから観光、転勤等の一時住まいまで、海外からの旅行者も含め、1泊でも中長期滞在でも快適な空間を提供することを目的として、洗濯乾燥機・電子レンジ・ミニキッチン（一部タイプ）などを客室内に設置したホテルです。

店舗展開 ※2022年9月30日時点

店舗数：30店 客室数：4,904室（※東急ステイレジデンス除く）

31店舗目として、2022年12月1日（木）東急ステイ メルキュール 大阪なんば開業予定

◆東京

銀座・築地・新橋エリア	東急ステイ銀座
	東急ステイ築地
	東急ステイ新橋
渋谷・青山・目黒・世田谷エリア	東急ステイ渋谷
	東急ステイ渋谷 新南口
	東急ステイ青山プレミア
	東急ステイ目黒・祐天寺
	東急ステイ用賀
新宿・四谷・池袋エリア	東急ステイ新宿イーストサイド
	東急ステイ新宿
	東急ステイ西新宿
	東急ステイ四谷
品川・五反田・蒲田エリア	東急ステイ高輪
	東急ステイ五反田
	東急ステイ蒲田

水道橋・日本橋・門前仲町エリア	東急ステイ水道橋
	東急ステイ日本橋
	東急ステイ門前仲町

◆全国

北海道エリア	東急ステイ函館朝市 灯の湯
	東急ステイ札幌
	東急ステイ札幌大通
東海・北陸エリア	東急ステイ飛騨高山 結の湯
	東急ステイ金沢
近畿エリア	東急ステイ京都阪井座(四条河原町)
	東急ステイ京都三条烏丸
	東急ステイ大阪本町
九州・沖縄エリア	東急ステイ福岡天神
	東急ステイ博多
	東急ステイ沖縄那覇

■東急リゾート&ステイ株式会社 会社概要

全国100を超える施設運営を手がける総合運営会社。

民間・行政問わず、運営受託、マネジメント契約、コンサルティング契約等の運営サポートを行う。

会社名 東急リゾート&ステイ株式会社 (<https://www.tokyu-rs.co.jp/>)

代表者 代表取締役社長 栗辻 稔泰

本社所在地 〒150-0043 東京都渋谷区道玄坂一丁目10番8号 渋谷道玄坂東急ビル

設立 1979年3月13日

資本金 100百万円

Contact us

本件に関する

お問い合わせ先

本リリースに関するお問い合わせ：東急ステイ

担当/加藤（かとう）・廣田（ひろた）

E-mail：[stay@tokyu-rs.co.jp](mailto:stay@tokyu-rs.co.jp)