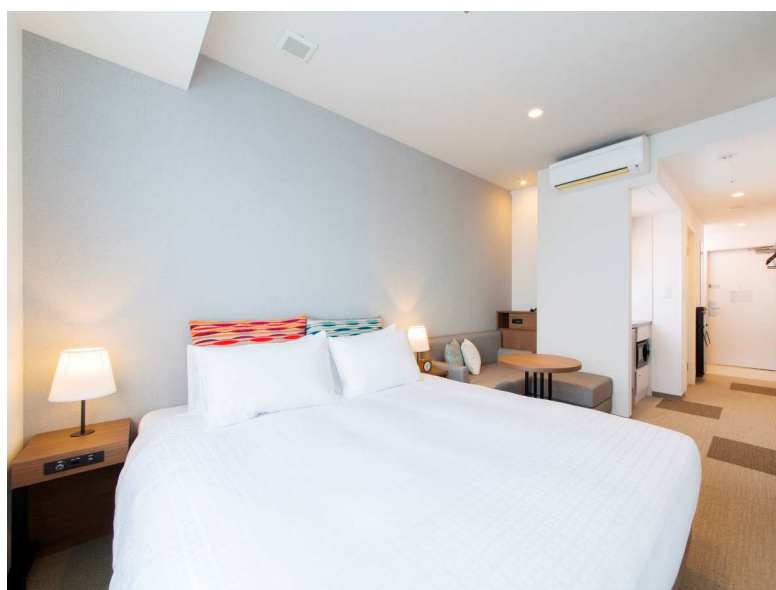


報道関係者各位

2022年2月18日
東急リゾート&ステイ株式会社
東急ステイ 青山プレミア
東急ステイ 目黒・祐天寺**【東急ステイ】東京都「高齢者を感染から守る宿泊施設への滞在支援事業」への参画**

～都内在住 65 歳以上の方が 6 泊 7 日隔離目的の宿泊で 1 泊あたり 5,000 円の助成～

東急リゾート&ステイ株式会社（本社：東京都渋谷区、代表取締役社長：田中 辰明）は、東京都内で運営する 2 店舗「東急ステイ青山プレミア」「東急ステイ目黒・祐天寺」（統括支配人：柿沼 英樹）にて東京都の「高齢者を感染から守る宿泊施設への滞在支援事業」への参画を行い、助成金が利用可能な 6 泊 7 日の宿泊プランを 2022 年 2 月 18 日（金）より販売することをお知らせいたします。

**プラン販売の背景**

東京都より 2022 年 2 月 8 日に都内宿泊事業者向けへ「高齢者を感染から守る宿泊施設への滞在支援事業」の宿泊事業者の募集が行われました。東急ステイは客室に中長期滞在者向けへ洗濯乾燥機やミニキッチン等が設置されていることが特徴であり、快適にご利用いただけると考えたため応募を行い、東京都からの採択に至りました。

東京都 高齢者を感染から守る宿泊施設への滞在支援事業プランの概要対象店舗： 東急ステイ 青山プレミア
東急ステイ 目黒・祐天寺

販売期間： 2022 年 2 月 18 日（金）17:00 より

宿泊期間： 2022 年 2 月 21 日（月）より最終チェックアウト日 2022 年 3 月 31 日（木）

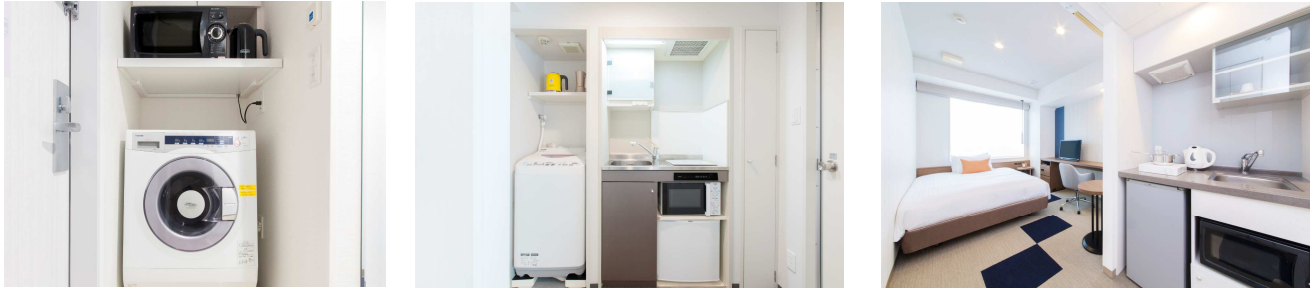
予約方法： 電話受付のみ

プラン詳細： 6 泊 7 日の素泊りプラン

料金： プラン価格 1 名あたり 6 泊 7 日分 52,800 円（税込） 1 泊あたり 8,800 円（税込）
助成金適用後 1 名あたり 6 泊 7 日分 22,800 円（税込） 1 泊あたり 3,800 円（税込）
※東京都の割り当てにより 1 事業者につき販売数の上限があります。

※滞在期間中の客室清掃は行いません。

※宿泊期間中の途中キャンセルは都の規定によりお受けできません。



当プランの注意点

当プランは東京都の実施する支援事業のため、下記①および②の要件を満たしている必要があり、③と④のホテルでの提出及び確認が必要となります。

- ① 都内在住の65歳以上の高齢者の方
- ② 同居人がいること（同居人のうち少なくとも1名は本事業を利用しない方であること）
- ③ チェックイン時及びチェックアウト時に誓約書（※1）、宿泊報告書の提出、また東京都内在住で65歳以上であること、同居人がいることを証明するもの（※2）のご提示が必要となります。
- ④ 滞在期間中の1日1回、滞在ホテルのフロントカウンターでの検温

※1、新型コロナウイルス感染症の検査キット等で「陰性」であったことの確認項目があります。

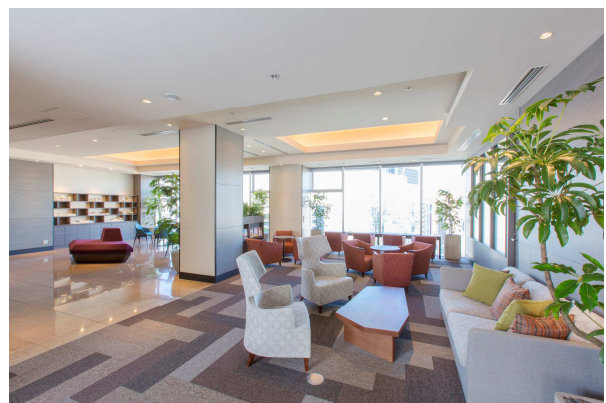
※2、運転免許証のコピーなどをお持ちください。

■東京都 高齢者を感染から守る宿泊施設への滞在支援事業

<https://www.sangyo-rodo.metro.tokyo.lg.jp/tourism/kakusyu/koureisya/index.html>

詳しくは東京都産業労働局のホームページをご確認ください。

■東急ステイ青山プレミア <<https://www.tokyustay.co.jp/hotel/AO/>>



所在地：東京都港区南青山 2-27-18

交通：東京メトロ銀座線「外苑前」駅 1a 出口より徒歩 2 分

東京メトロ銀座線・半蔵門線・千代田線「表参道」駅 A4 出口より徒歩 8 分

客室数：169 室

■東急ステイ目黒・祐天寺 <<https://www.tokyustay.co.jp/hotel/YU/>>



所在地：東京都目黒区祐天寺 2-15-7

交通：東急東横線「祐天寺」駅より徒歩3分

客室数：68室

■東急ステイ概要<<https://www.tokyustay.co.jp/>>

コンセプト～「自分らしく暮らすように滞在できる」ホテル～

「ビジネス」から「観光」、「転勤等の一時住まい」まで、海外からの旅行者も含め、『1泊でも中・長期滞在でも快適な空間』を提供することをコンセプトとして洗濯乾燥機・電子レンジ・ミニキッチン（一部タイプ）などを客室内に設置したホテルです。

◆東京

渋谷・品川エリア	東急ステイ青山プレミア
	東急ステイ渋谷
	東急ステイ渋谷 新南口
	東急ステイ目黒・祐天寺
	東急ステイ用賀
	東急ステイ蒲田
	東急ステイ五反田
銀座・日本橋エリア	東急ステイ高輪（泉岳寺駅前）
	東急ステイ銀座
	東急ステイ築地
	東急ステイ新橋
	東急ステイ日本橋
	東急ステイ門前仲町
	東急ステイ水道橋

池袋・新宿エリア	東急ステイ新宿
	東急ステイ新宿イーストサイド
	東急ステイ西新宿
	東急ステイ池袋
	東急ステイ四谷

◆全国

北海道エリア	東急ステイ札幌
	東急ステイ札幌大通
	東急ステイ函館朝市 灯の湯
近畿エリア	東急ステイ京都三条烏丸
	東急ステイ京都阪井座（四条河原町）
	東急ステイ大阪本町
北陸エリア	東急ステイ金沢
東海エリア	東急ステイ飛騨高山 結の湯
九州エリア	東急ステイ博多
	東急ステイ福岡天神
沖縄エリア	東急ステイ沖縄那覇

店舗展開 ※2022年1月31日時点

店舗数：30店 客室数：4,904室（※東急ステイレジデンス除く）

東急リゾート&ステイ株式会社 会社概要

全国 100 を超える施設運営を手がける総合運営会社。

民間・行政問わず、運営受託、マネジメント契約、コンサルティング契約等の運営サポートを行う。

会社名 東急リゾート&ステイ株式会社 (<https://www.tokyu-rs.co.jp/>)

代表者 代表取締役社長 田中 辰明

本社所在地 〒150-0043 東京都渋谷区道玄坂一丁目 10 番 8 号 渋谷道玄坂東急ビル

設立 1979 年 3 月 13 日

資本金 100 百万円

Contact us

本件に関する

お問い合わせ先

プランに関するお問い合わせ：東急ステイ青山プレミア：03-3497-0109

東急ステイ目黒・祐天寺：03-5721-1109

本リリースに関するお問い合わせ：東急ステイ広報 担当/金澤・廣田

E-mail：stay@tokyu-rs.co.jp